



COLLECTION **2016-2017**

LUXURY VINYL TILES & LOOSE LAY TILES



25 YEARS EXPERIENCE AND SUCCESS WITH VINYL FLOORING IN EUROPE

- Ⓒ **GB** Tajima is among the world's leading suppliers and the market leader of vinyl floorings in Japan. The target groups are offices, healthcare and shops.

Delivery time

We can deliver within 5 days from our European warehouse. Specific bestseller colours are immediately available from stock in quantities of 4.000 m² and above.

Environment

We have switched to using recycled, ecologically sound materials to make our production methods environmentally-friendly.

- Ⓒ **DE** Tajima ist einer der größten Hersteller von vinyl Bodenbelägen weltweit und Marktführer in Japan. Zielgruppen sind Bürogebäude, Gesundheitsbereich und Ladeneinrichtung.

Lieferzeit

Unsere Produkte sind schnell lieferbar. Wir können aus unserem Europalager innerhalb von 5 Tagen liefern. Von den besten Farben sind sogar 4.000 m² und mehr eingelagert.

Umwelt

Wir benutzen recyceltes, umweltfreundliches Material, um unsere Produkte herzustellen.

- Ⓒ **NL** Tajima is wereldwijd een van de grootste producenten van vinylvloeren en marktleider in Japan. Doelgroepen zijn bureaugebouwen, gezondheidssector en winkelinrichting.

Levertijd

Onze producten zijn snel leverbaar. Wij leveren uit ons Europese magazijn te Venlo binnen 5 werkdagen. Van de beste kleuren zijn zelfs 4.000 m² en meer op voorraad.

Milieu

Wij gebruiken gerecycled en milieuvriendelijk materiaal om onze producten te produceren.





AMBIENTE LUXURY VINYL TILES

GB 32 colours

The wood designs are available in 1.219,2 x 177,8 mm or 180 x 920 mm. Our floorings are of the best quality with a PU coating. The Ambiente product has a 0,55 mm wear layer and an overall thickness of 3 mm.

DE 32 Farben

Die Holzdesigns sind verfügbar in 1.219,2 x 177,8 mm oder 180 x 920 mm. Unsere Böden erfüllen die höchsten Qualitätsansprüche mit PU Versiegelung. Ambiente hat eine 0,55 mm Nutzschiicht und 3 mm Gesamtstärke.

NL 32 kleuren

De houtdesigns zijn beschikbaar in de afmeting 1.219,2 x 177,8 mm of 180 x 920 mm. Onze vloeren zijn van de hoogste kwaliteit en zijn voorzien van een PU coating. Het Ambiente product heeft een toplaag van 0,55 mm en 3 mm totaaldikte.



Fitness center



Hospital



Waiting room



Store



Library



Retirement residence



Waiting room



0705



3116



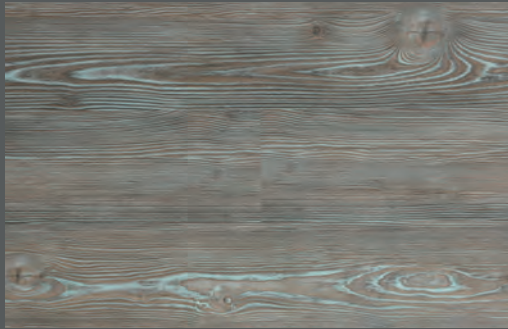
3306



3308



3309



3351



4373



5020



6020



6025



6026



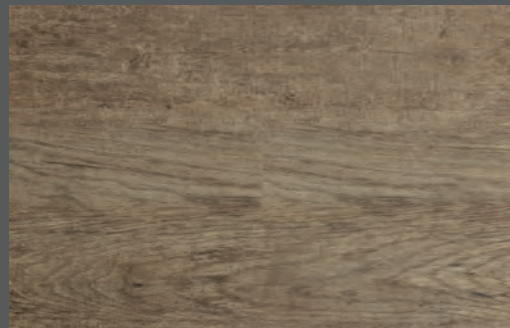
6420



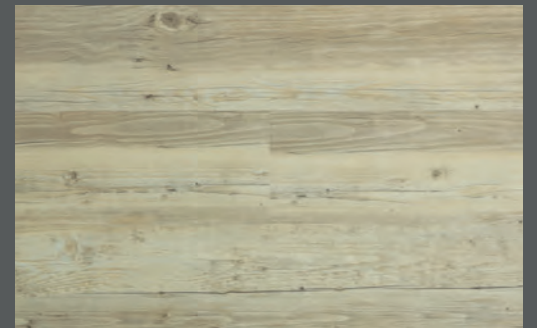
6603



6607



6609



6611



6612



6620



6622



6623



6624



6650



6651



6652



6707



6708



6710



6909



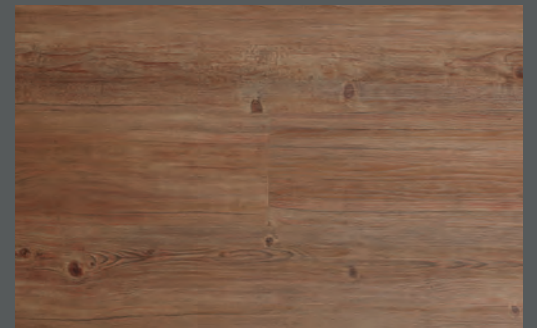
6943



6957



8101



8203

CONTRACT-SL LOOSE LAY TILES

GB

21 colours

The 50 x 50 cm tiles and 100 x 20 cm planks have a 0,7 mm wear layer and a high quality PU coating. The overall thickness is 5 mm. The product has a patented anti-slip backing. The Contract-SL product can be installed on an underfloor with a *humidity level of up to 8%*.

DE

21 Farben

Die 50 x 50 cm Fliesen und 100 x 20 cm Planken haben eine 0,7 mm Nutzschrift und eine PU Versiegelung. Die Gesamtstärke ist 5 mm. Das Produkt hat einen patentierten Antirutschrücken. Durch diesen Rücken darf auf einen Unterboden mit *8% Feuchtigkeit* verlegt werden.

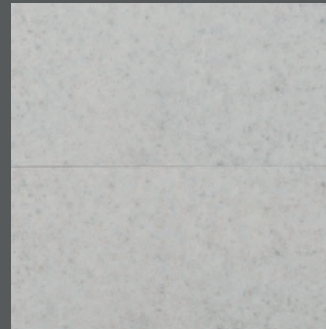
NL

21 kleuren

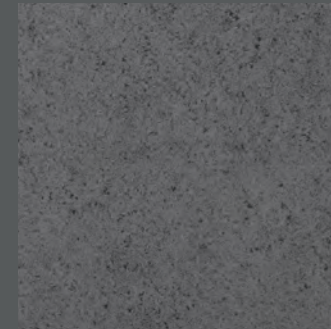
De 50 x 50 cm tegels en 100 x 20 cm planken hebben een 0,7 mm toplaag en een PU coating. De totaaldikte is 5 mm. Het Contract SL-product kan dankzij de gepatenteerde antislip rug verlegd worden bij een *8% ondervloervochtigheidsgraad*.







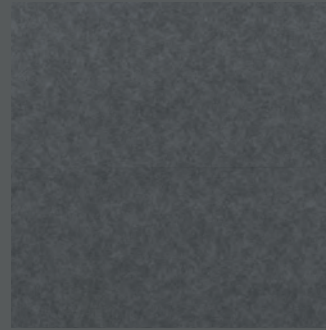
3201



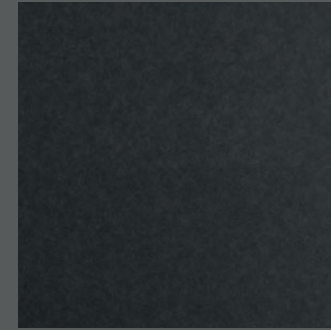
3203



3251



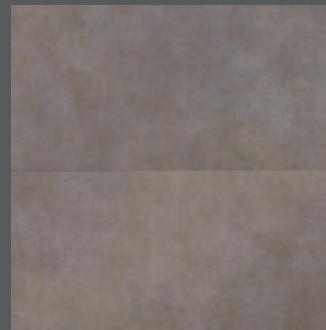
3252



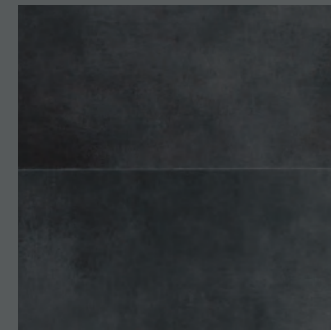
3253



3254



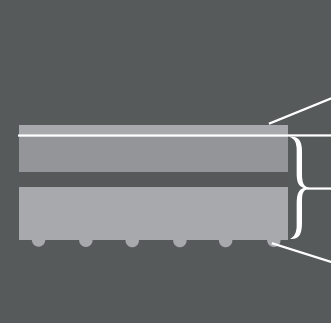
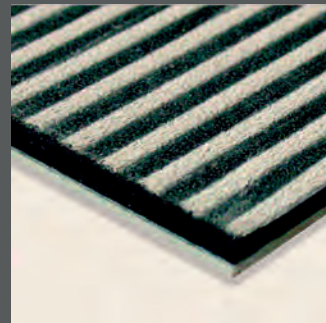
3408



3410



5205



- a) 0.7 mm wear layer
- b) 0.1 mm printed film
- c) 4.2 mm bottom layer with glass-fibre reinforcement
- d) Anti-slip backing



3427



3515



3516



3517



3428



3520



3521



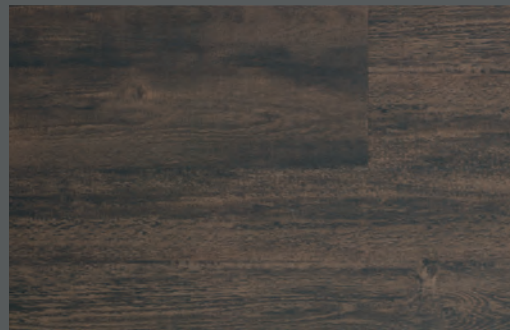
5020



3429



5105



8709



9308



CONTRACT-LOCK LOOSE LAY TILES

GB

9 colours

The 45,72 x 45,72 cm tiles have a 0,7 mm wear layer and a high quality PU coating. The overall thickness is 5 mm. Due to the dovetail connection, the tiles can be installed without any glue.

DE

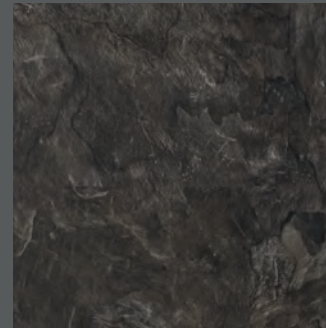
9 Farben

Die 45,72 x 45,72 cm Fliesen haben eine 0,7 mm Nuttschicht und eine PU Versiegelung. Die Gesamtstärke ist 5 mm. Durch die Schwalbenschwanzverbindung können die Fliesen ohne jeglichen Kleber verlegt werden.

NL

9 kleuren

De 45,72 x 45,72 cm tegels hebben een 0,7 mm toplaag en zijn voorzien van een PU coating. De totaaldikte is 5 mm. De tegels kunnen door de zwaluwstaartverbinding volledig zonder lijm verlegd worden.



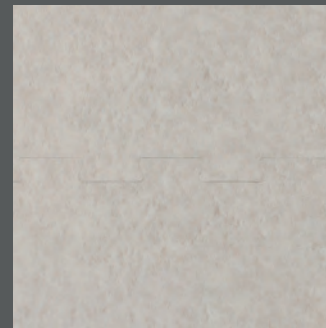
CL1001



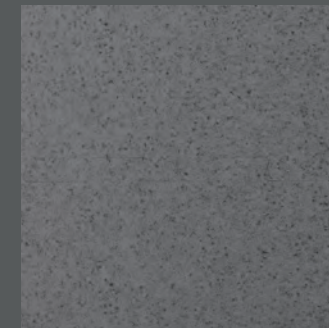
CL1002



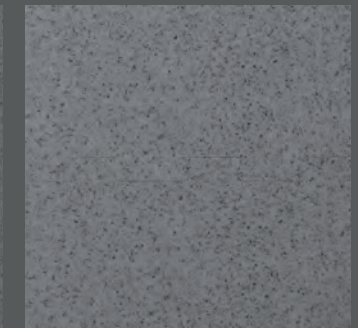
CL1003



CL1010



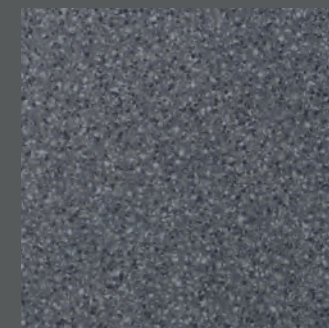
CL1020



CL1021



CL1022



CL1030



CL1040

TECHNICAL DATA AMBIENTE

(GB)	(DE)	(NL)	
Total thickness	Gesamtdicke	Totaaldikte	3 mm
Wear layer	Nutzschicht	Slijtlaag	0,55 mm
Total weight	Flächengewicht	Gewicht	5 kg/m²
Fire resistance	Brandverhalten	Brandklasse	Bfl-S1
Colour fastness	Lichtbeständigkeit	Kleurvastheid	≥6
Dimension stability	Maßbeständigkeit	Maatvastheid	EN 434
European classification	Beanspruchungsklasse	Slijtvastheid	33/42
Surface protection	Oberflächenvergütung	Coating	PU
Residual indentation	Resteindruck	Indrukgevoeligheid	< 0,10 mm EN 433
Thickness loss	Dickenverlust	Dikteverlies	< 0,08 mm EN 660-1
Slip resistance	Rutschhemmstufe	Slipvastheid	R9
Electrical resistance value	Ableitwiderstand RA	Elektrische geleidingswaarde	<10¹⁰Ω
Electrostatic voltage	Elektrostatische Spannung	Statische elektriciteit	<2kV
Underfloor heating	Bodenheizung	Vloerverwarming	suitable / geeignet / geschikt
Castor chair resistance	Stuhlrollenbeanspruchung	Geschikt voor bureaustoelen	suitable / geeignet / geschikt
Sound absorption	Trittschallverbesserung	Geluidsreductie	6 dB (ISO 140-8)












TECHNICAL DATA CONTRACT-SL

(GB)	(DE)	(NL)	
Total thickness	Gesamtdicke	Totaaldikte	5 mm
Wear layer	Nutzschicht	Slijtlaag	0,7 mm
Total weight	Flächengewicht	Gewicht	8 kg/m²
Fire resistance	Brandverhalten	Brandklasse	Bfl-S1
Colour fastness	Lichtbeständigkeit	Kleurvastheid	≥6
Dimension stability	Maßbeständigkeit	Maatvastheid	EN 434
European classification	Beanspruchungsklasse	Slijtvastheid	34/43
Surface protection	Oberflächenvergütung	Coating	PU
Residual indentation	Resteindruck	Indrukgevoeligheid	< 0,10 mm EN 433
Thickness loss	Dickenverlust	Dikteverlies	< 0,08 mm EN 660-1
Slip resistance	Rutschhemmstufe	Slipvastheid	R9
Electrical resistance value	Ableitwiderstand RA	Elektrische geleidingswaarde	>10¹⁰Ω
Electrostatic voltage	Elektrostatische Spannung	Statische elektriciteit	<2kV
Underfloor heating	Bodenheizung	Vloerverwarming	suitable / geeignet / geschikt
Castor chair resistance	Stuhlrollenbeanspruchung	Geschikt voor bureaustoelen	suitable / geeignet / geschikt
Sound absorption	Trittschallverbesserung	Geluidsreductie	12dB (ISO 140-8)

TECHNICAL DATA CONTRACT-LOCK

(GB)	(DE)	(NL)	
Total thickness	Gesamtdicke	Totaaldikte	5 mm
Wear layer	Nutzschicht	Slijtlaag	0,7 mm
Total weight	Flächengewicht	Gewicht	8 kg/m²
Fire resistance	Brandverhalten	Brandklasse	Bfl-S1
Colour fastness	Lichtbeständigkeit	Kleurvastheid	≥6
Dimension stability	Maßbeständigkeit	Maatvastheid	EN 434
European classification	Beanspruchungsklasse	Slijtvastheid	34/43
Surface protection	Oberflächenvergütung	Coating	PU
Residual indentation	Resteindruck	Indrukgevoeligheid	< 0,10 mm EN 433
Thickness loss	Dickenverlust	Dikteverlies	< 0,08 mm EN 660-1
Slip resistance	Rutschhemmstufe	Slipvastheid	R9
Electrical resistance value	Ableitwiderstand RA	Elektrische geleidingswaarde	>10¹⁰Ω
Electrostatic voltage	Elektrostatische Spannung	Statische elektriciteit	<2kV
Underfloor heating	Bodenheizung	Vloerverwarming	suitable / geeignet / geschikt
Castor chair resistance	Stuhlrollenbeanspruchung	Geschikt voor bureaustoelen	suitable / geeignet / geschikt
Sound absorption	Trittschallverbesserung	Geluidsreductie	12dB (ISO 140-8)

PRODUCT SPECIFICATIONS

	(GB)	(DE)	(NL)
	Wear resistance Suitable for commercial use	Beanspruchungsklasse Geeignet für den Objektbereich	Slijtvastheid Geschikt voor commercieel gebruik
	Fire resistance Non-flammable in accordance with European regulations	Schwerentflammbarkeit Schwerentflammbar gemäß den europäischen Bestimmungen	Vuurbestendigheid Niet brandbaar in overeenstemming met de Europese regelgeving
	Anti-slip properties Flooring with anti-slip properties	Rutschhemmung Bodenbeläge mit einer rutschhemmenden Wirkung	Anti-slip eigenschappen Vloeren met anti-slip eigenschappen
	Dimensional stability Flooring meets particularly high standards in terms of dimensional stability	Maßbeständigkeit Bodenbeläge entsprechen besonders hohen Anforderungen bezüglich Maßbeständigkeit speziell bei selbstliegenden Fliesen	Dimensionale stabiliteit Vloeren voldoen aan bijzonder hoge eisen op het gebied van dimensionale stabiliteit
	Castor chair resistance Flooring suitable for use with castor chairs	Stuhlrollenbeanspruchung Bodenbeläge mit Stuhlrolleneignung	Stoelwielenbestendigheid Vloeren geschikt voor gebruik met stoelwielen
	Raised floors Flooring tiles suitable for raised floors	Doppelboden Bodenbeläge in Fliesenformat mit Doppelbodeneignung	Verhoogde vloeren Vloertegels geschikt voor gebruik op verhoogde vloeren
	Sound absorption Flooring with special backing for improved sound absorption	Trittschalldämmung Bodenbeläge mit einer speziellen Rückenausstattung für bessere Trittschalldämmung	Geluidsabsorptie Vloeren met een speciale rug voor betere geluidsabsorptie
	Underfloor heating Flooring with low heat resistance which is suitable for use with underfloor heating systems	Fußbodenheizung Bodenbeläge, die für den Einsatz von Fußbodenheizung mit niedrigerem Wärmedurchlasswiderstand geeignet sind	Vloerverwarming Vloeren met lage warmteweerstand die geschikt zijn voor gebruik met vloerverwarming
	Colour fastness Colour fastness in accordance with European regulations Minimal discoloration through UV light	Lichtechtheit Lichtechtheit gemäß den europäischen Bestimmungen Minimale Verfärbung durch UV-Strahlung	Kleurechtheid Kleurechtheid in overeenstemming met de Europese regelgeving Minimale verkleuring door UV-licht
	Anti-static properties Flooring which prevents the build-up of static electricity	Antistatisch Bodenbeläge, die dem Aufbau elektrostatischer Ladungen vorbeugen	Antistatische eigenschappen Vloeren die de opbouw van statische elektriciteit voorkomen
	Chemical resistance Flooring for use in rooms in which specific chemical substances are processed	Chemikalienbeständigkeit Bodenbeläge zur Nutzung in Räumen, in denen mit bestimmten chemischen Substanzen gearbeitet wird	Chemische weerstand Vloeren voor toepassing in ruimten waarin specifieke chemische stoffen worden verwerkt
	Coating The floorings are PU-sealed	Versiegelung Die Bodenbeläge sind mit PU versiegelt	Verzegeling De vloeren zijn PU verzegeld

Recommendations for installation, cleaning and maintenance can be found on our website

Verlege-, Reinigungs- und Pflege-Empfehlung finden Sie auf unserer Website

Aanbevelingen voor de installatie, reiniging en onderhoud kunt u vinden op onze website

Tajima Europe B.V.
info@tajima-europe.com
www.tajima-europe.com

